



BUNDESGESELLSCHAFT
FÜR ENDLAGERUNG

ERLÄUTERUNGEN DER BGE ZUM STANDORTAUSWAHLVERFAHREN

Sitzung des Regionalrates Münster

STEFFEN KANITZ, BGE-GESCHÄFTSFÜHRER

28. Juni 2021

AGENDA

“Standortsuche für ein Endlager für hochradioaktive Abfälle”



01

GRUNDPRINZIPIEN DES STANDORTAUSWAHLVERFAHRENS

02

ZWISCHENBERICHT TEILGEBIETE –
KRITERIEN UND ANFORDERUNGEN

03

ZWISCHENBERICHT TEILGEBIETE – ERGEBNISSE

04

TEILGEBIETE IM MÜNSTERLAND

05

WIE GEHT ES WEITER?

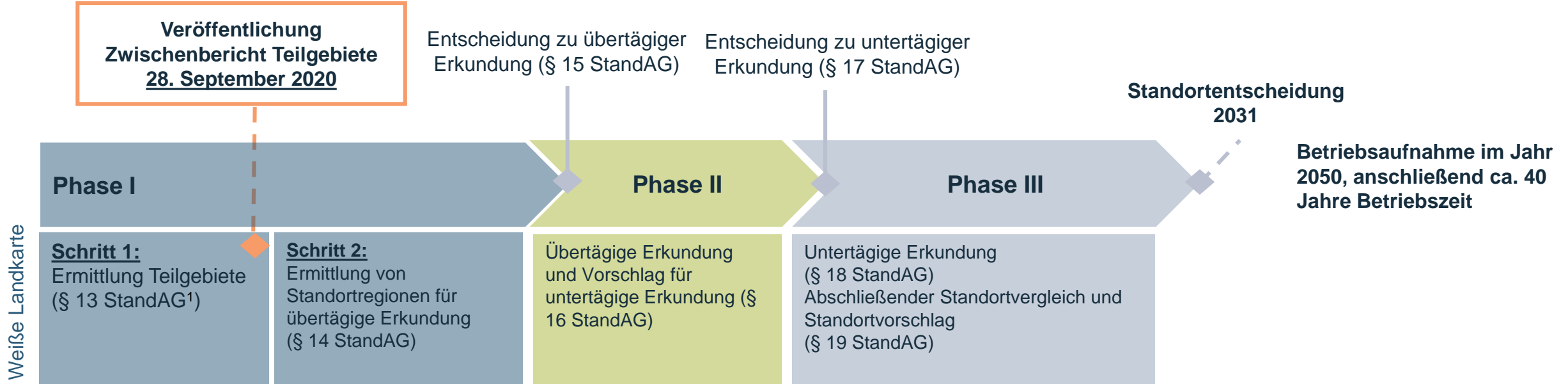
GRUNDPRINZIPIEN DES STANDORTAUSWAHLVERFAHRENS



- Standort in der Bundesrepublik Deutschland
- tiefengeologische Lagerung
- bestmögliche Sicherheit für einen Zeitraum von 1 Million Jahren
- Rückholbarkeit während des Betriebes
- Bergbarkeit für 500 Jahre nach Verschluss des Bergwerkes
- wissenschaftsbasiertes und transparentes Auswahlverfahren
- selbsthinterfragendes Verfahren und lernende Organisation

Quelle: BGE

PHASEN DES VERFAHRENS



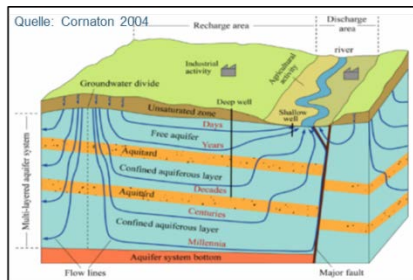
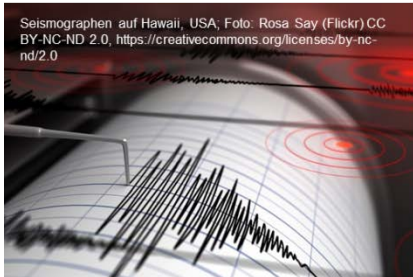
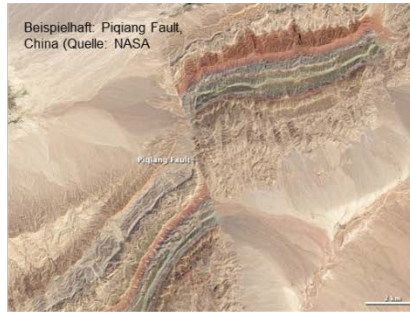
- 1.1 Anwendung der Ausschlusskriterien
- 1.2 Anwendung der Mindestanforderungen
- 1.3 Anwendung der geowissenschaftlichen Abwägungskriterien

Vorläufige Sicherheitsuntersuchungen
Planungswissenschaftliche Abwägungskriterien

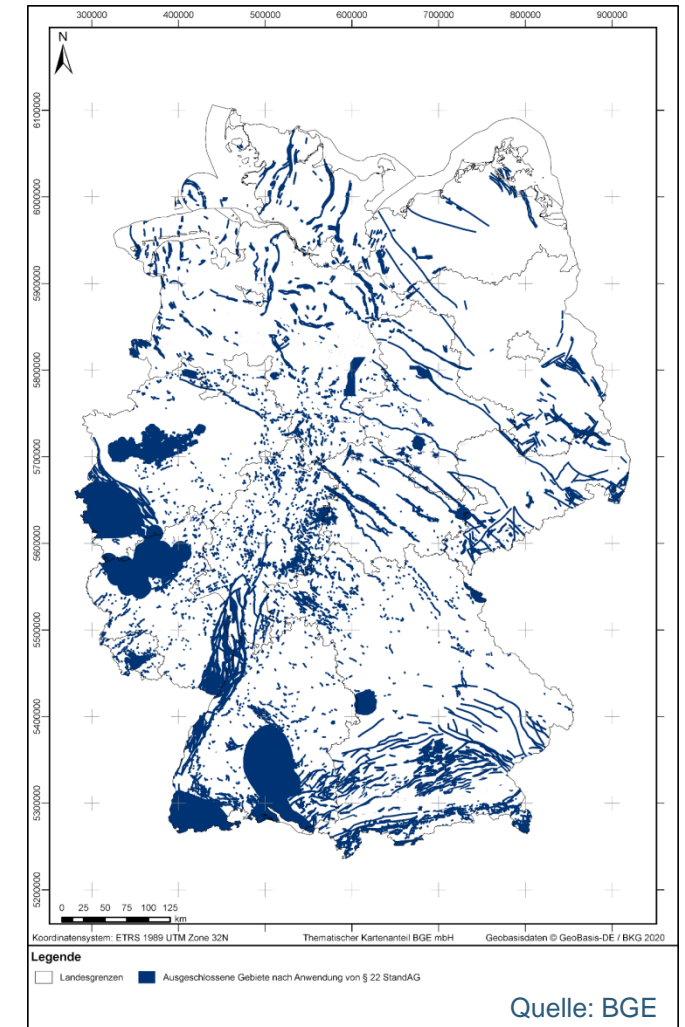
Quelle: BGE

¹Standortauswahlgesetz vom 5. Mai 2017 (BGBl. I S. 1074), das zuletzt durch Artikel 1 des Gesetzes vom 7. Dezember 2020 (BGBl. I S. 2760) geändert worden ist

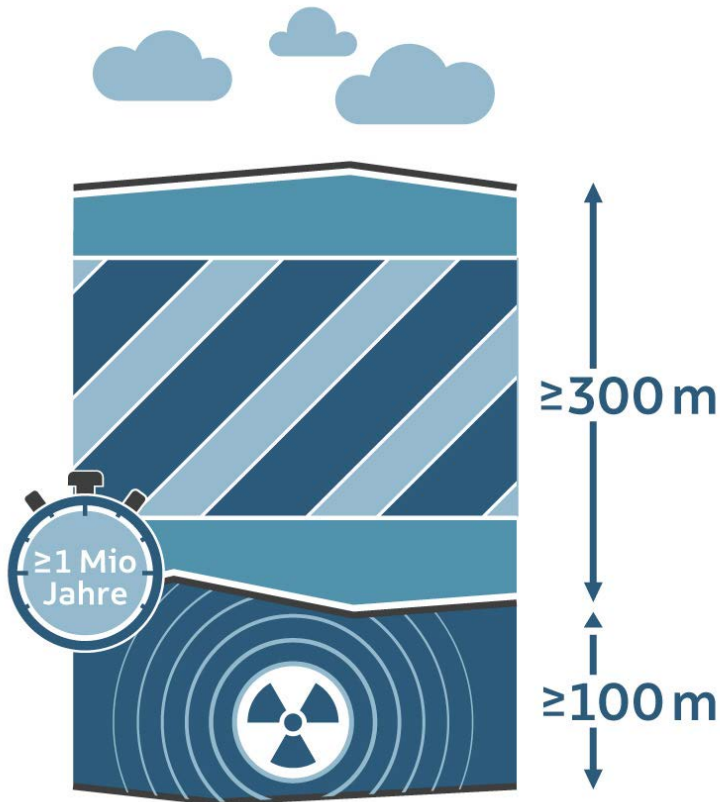
AUSSCHLUSSKRITERIEN



- Einflüsse aus gegenwärtiger oder früherer bergbaulicher Tätigkeit
- aktive Störungszonen
- seismische Aktivität
- großräumige Vertikalbewegungen
- Grundwasseralter
- vulkanische Aktivität

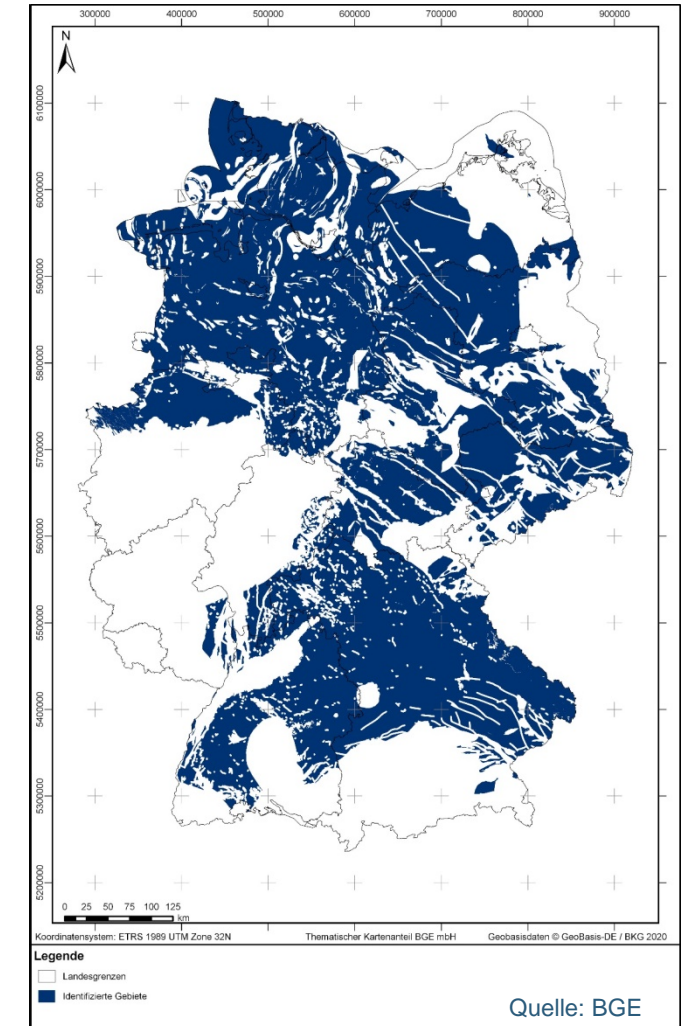


MINDESTANFORDERUNGEN¹



- **geringe Gebirgsdurchlässigkeit**
- **Mächtigkeit mindestens 100 Meter** (Ausnahme Kristallingestein)
- Oberfläche des einschlusswirksamen Gebirgsbereichs muss **mindestens 300 Meter unter der Geländeoberfläche** liegen.
- **geeignete Ausdehnung** in Fläche und Höhe
- **Erhalt der Barrierewirkung für 1 Million Jahre**

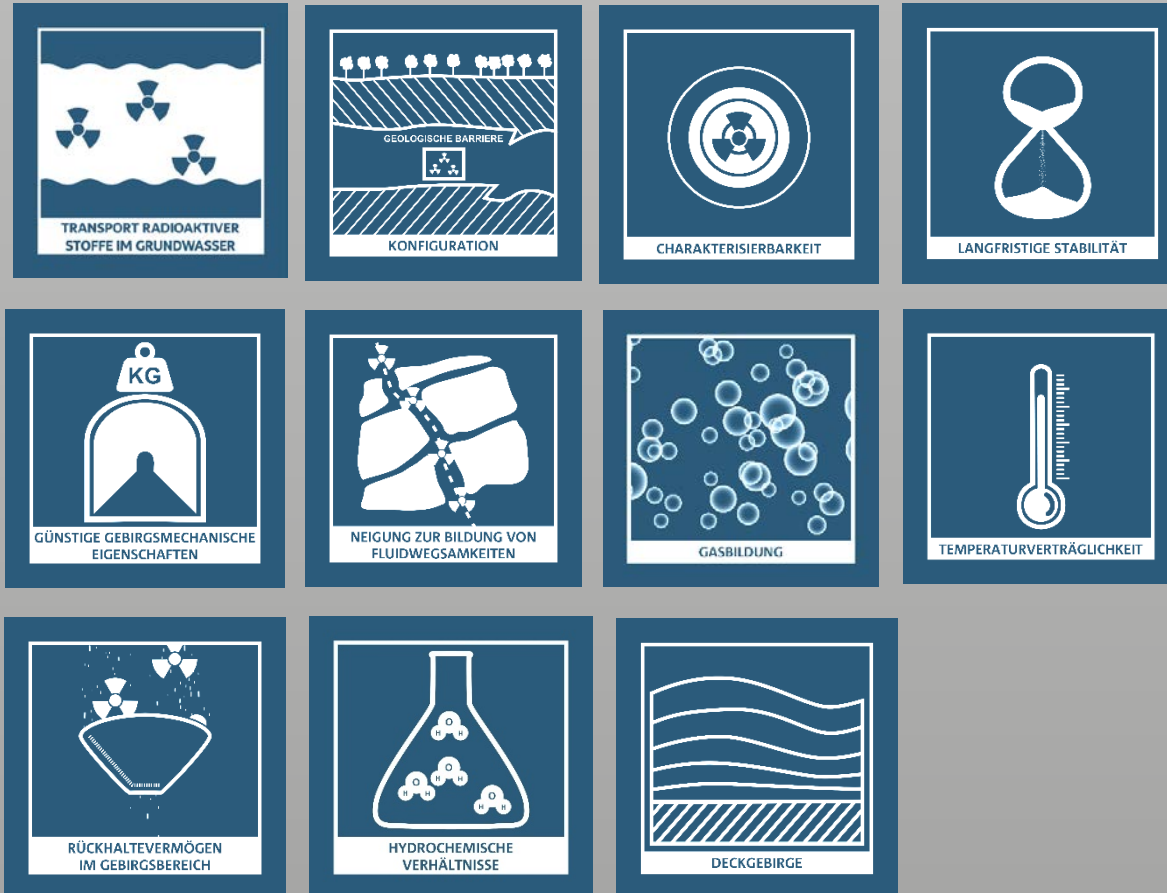
Quelle: BGE



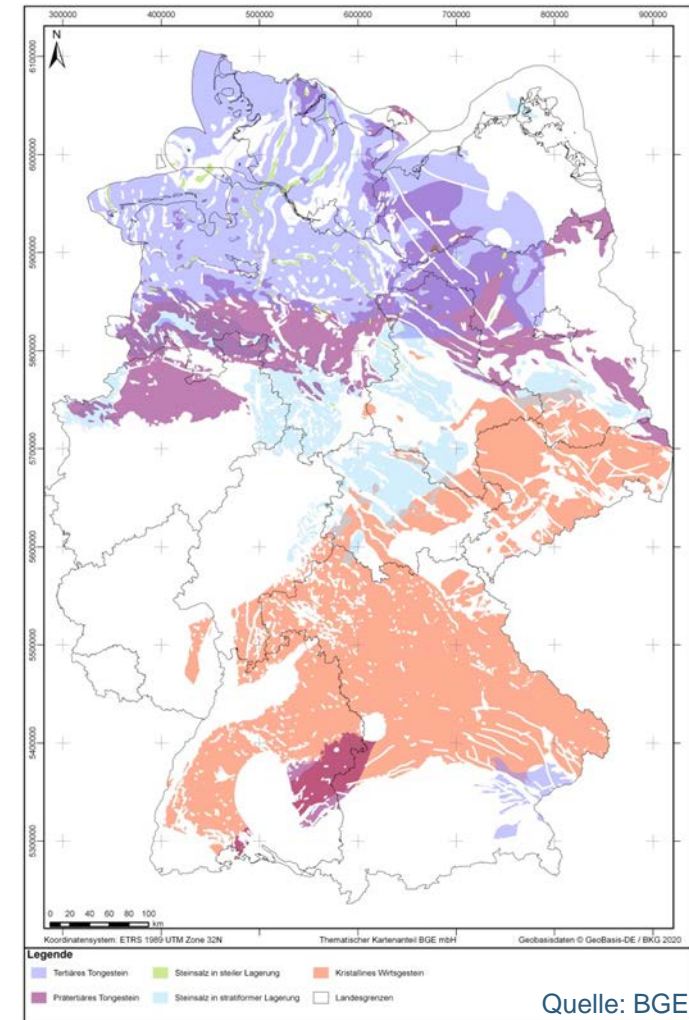
Quelle: BGE

¹Für Salzgestein in steiler Lagerung und Kristallingestein gelten besondere Anforderungen

GEOWISSENSCHAFTLICHE ABWÄGUNGSKRITERIEN



Quelle: BGE



Quelle: BGE

DATEN & METHODIK FÜR PHASE I

- **Datenabfragen** bei den Bundes- und Landesbehörden laufen seit 2017
- **Methoden** zur Anwendung von Kriterien und Anforderungen wurden anhand der konkreten Datenlagen schrittweise weiterentwickelt und online konsultiert
- **Datengrundlagen** für die Suchkriterien können zum Beispiel sein: Geologische 3D-Modelle, tektonische Karten, Lage von Bohrungen und Bergwerken inkl. Schichtenverzeichnisse, Daten zu seismischer Aktivität, Hebungen und Vulkanismus, vereinzelt zu Grundwasseralter, zahlreiche Literaturquellen
- Grundlage für die **Veröffentlichung** der geologischen Daten ist das Geologiedatengesetz¹
- Die **Datenverfügbarkeit** schreitet voran. Die Geologischen Modelle der Länder sind vollständig veröffentlicht und über einen 3D-Viewer zugänglich. 87 Prozent der Daten zu Ausschlusskriterien und 61 Prozent der Daten zu Mindestanforderungen und geowissenschaftlichen Abwägungskriterien sind veröffentlicht.

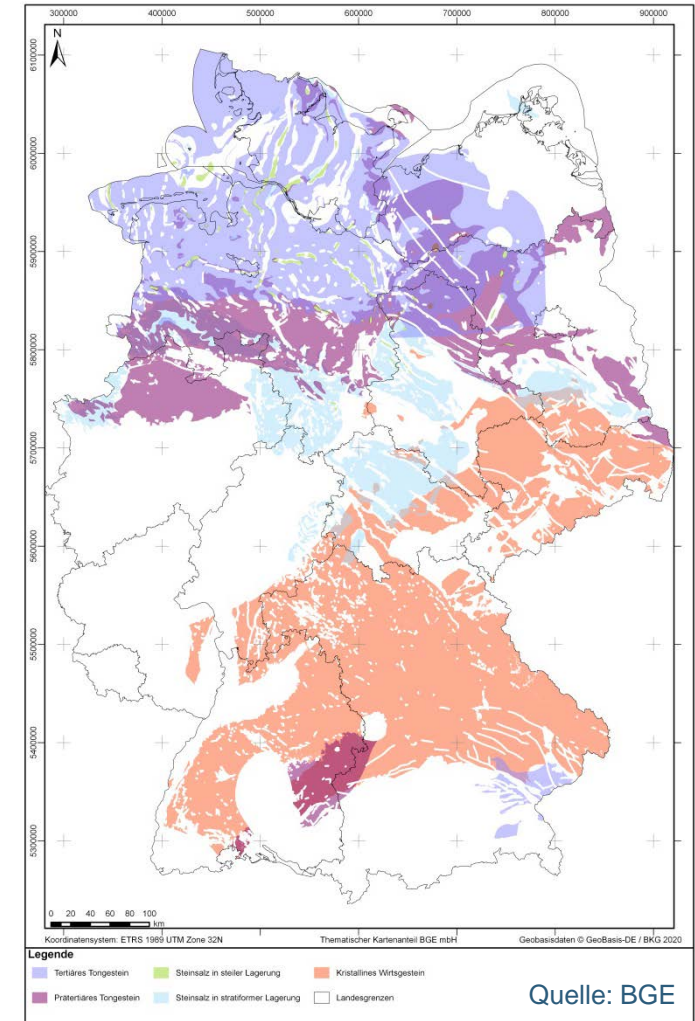


Quelle: Pixabay

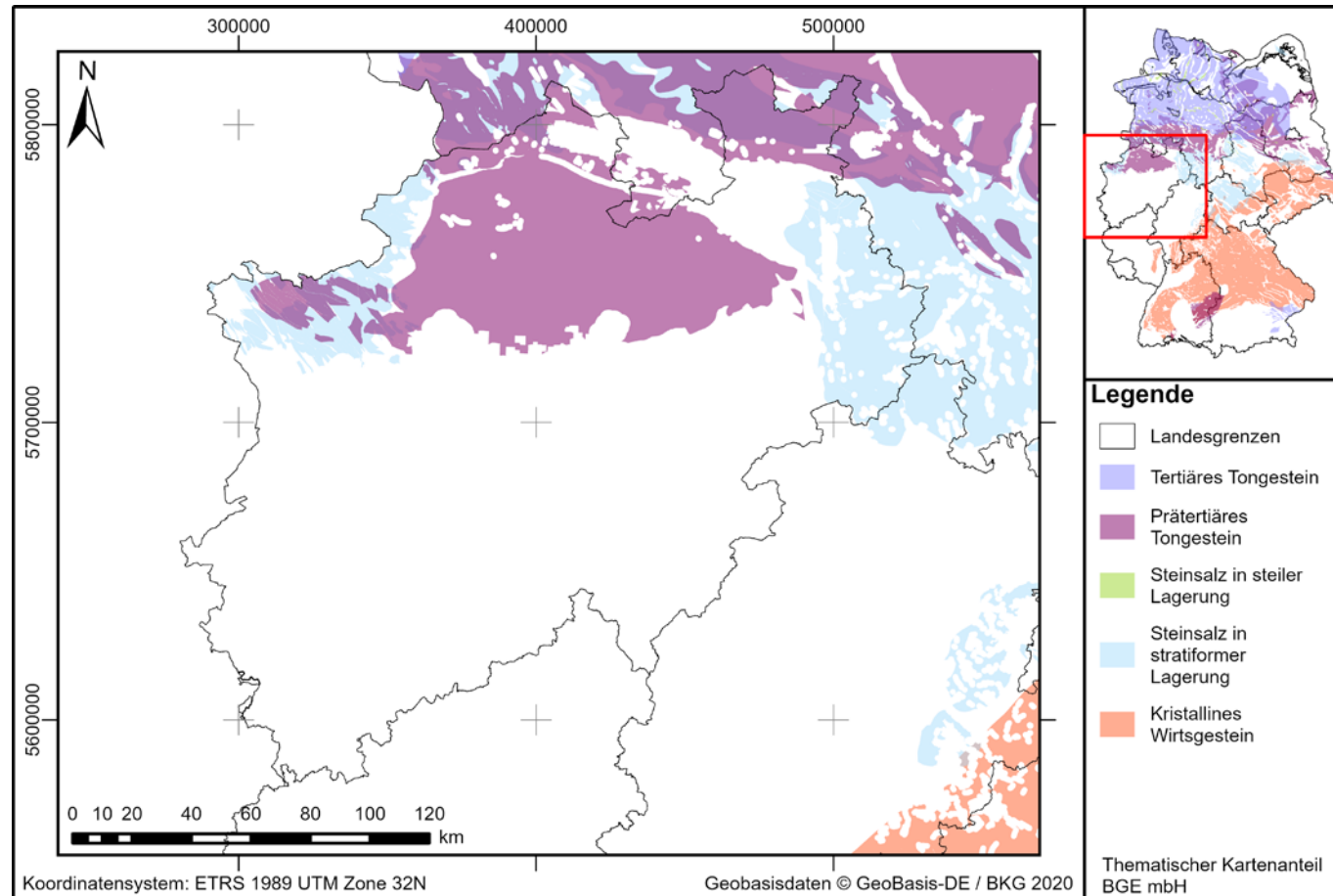
¹Geologiedatengesetz vom 19. Juni 2020 (BGBl. I S.1387)

ERGEBNISSE ZWISCHENBERICHT TEILGEBIETE

Wirtsgestein	Anzahl identifizierte Gebiete	Anzahl Teilgebiete	Fläche Teilgebiete In km ²
Tongestein	12	9	129 639
Steinsalz, davon			
• stratiforme Lagerung	23	14	28 415
• steile Lagerung	139	60	2 034
Steinsalz gesamt	162	74	30 450
kristallines Wirtsgestein	7	7	80 786
<u>gesamt</u>	<u>181</u>	<u>90</u>	<u>240 874</u>
Anteil an Bundesfläche			rd. 54 %



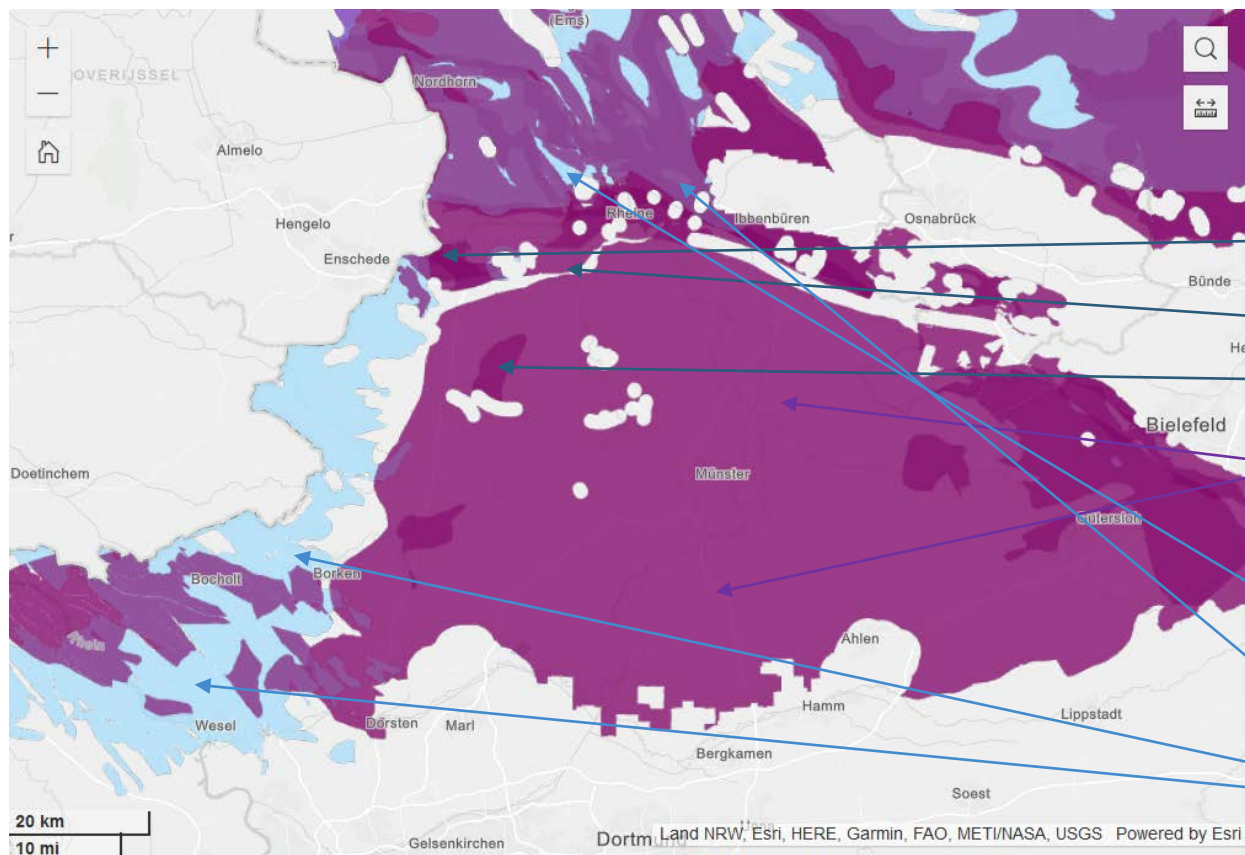
ÜBERBLICK ÜBER DIE TEILGEBIETE



Quelle: BGE

- In Nordrhein-Westfalen liegen 8 Teilgebiete in prätertiärem Tongestein und Steinsalz in stratiformer Lagerung
- Die Fläche umfasst 10.140 km²
- 19 nordrhein-westfälische Kreise und kreisfreie Städte liegen in Teilgebieten

TEILGEBIETE IM MÜNSTERLAND



Die sieben Teilgebiete, die die Landkreise Steinfurt, Coesfeld, Borken, Warendorf und die Stadt Münster betreffen:

- 005_00TG_055_00IG_T_f_jm
- 006_00TG_188_00IG_T_f_ju
- 007_00TG_202_02IG_T_f_kru
- 008_02TG_204_02IG_T_f_kro

- 076_03TG_191_05IG_S_f_so
- 077_00TG_192_00IG_S_f_jo
- 078_06TG_197_06IG_S_f_z

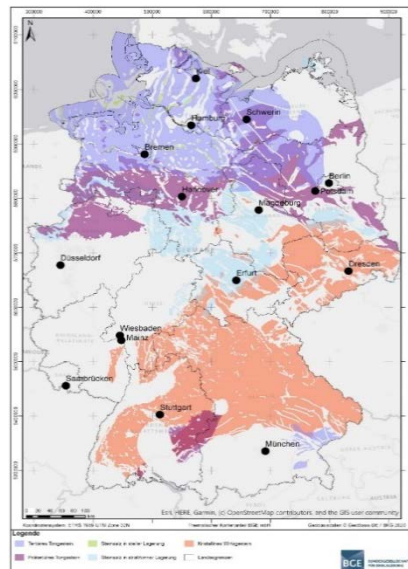
KOMMUNIKATION – DISKUSSION – BETEILIGUNG

- **Veröffentlichung am 28. September 2020 per PK und www.bge.de → erledigt**
Dokumente, Erklär-Videos, FAQ;
- **Hotline** 05171/543-9000;  teilgebiete@bge.de;
- **Vorstellung** der Ergebnisse des Zwischenberichts Teilgebiete :
 - 17.10.2020 in Kassel **Auftaktveranstaltung zur Fachkonferenz Teilgebiete → erledigt**
 - 26.10.- 06.11.2020 **Online-Sprechstunden** zu jedem Teilgebiet → **erledigt**
 - im Anschluss: auf Einladung **Vorstellung in den Teilgebieten → laufend**
- Start der **gesetzlichen Öffentlichkeitsbeteiligung: Fachkonferenz Teilgebiete**
 - drei Termine am **4.-7. Februar, 10.-12. Juni → erledigt, August 2021**
 - **BGE berücksichtigt Ergebnisse bei den Vorschlägen über die Standortregionen**

WIE GEHT ES WEITER?

Schritt 1, Phase I

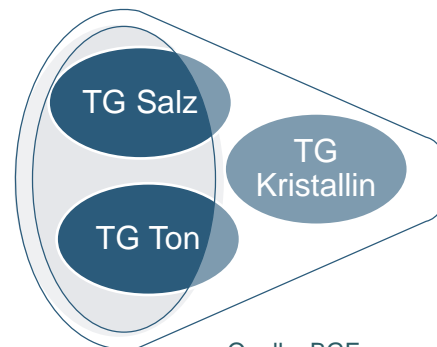
Teilgebiete aus Zwischenbericht



Quelle: BGE

90 Teilgebiete Fläche (TG) ca. 54 % der BRD

- 1) repräsentative vorl. Sicherheitsuntersuchungen (§ 27 StandAG)
- 2) geoWK (§ 24 StandAG)
- 3) planWK (§ 25 StandAG)



Quelle: BGE

Schritt 2, Phase I

- 1) Prüfung durch das BASE (§ 15 StandAG und
- 2) Einberufung und Beteiligung der Regionalkonferenzen (§ 10 StandAG)
- 3) Durchführung von Stellungnahme-Verfahren und Erörterungsterminen (§ 7 StandAG)
- 4) Befassung und Beschlussfassung BuReg
- 5) Befassung und Beschlussfassung BT und BR



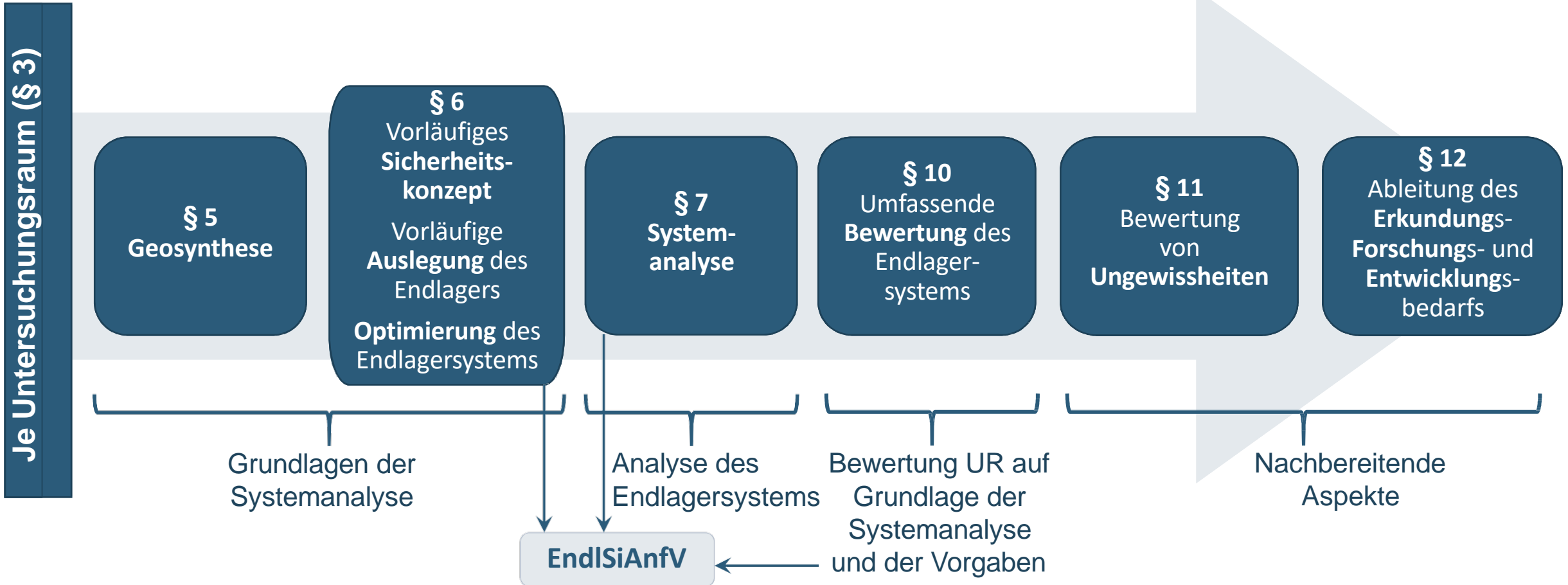
Quelle: BGE

Standortregionen + standortbezogene Erkundungsprogramme

¹geoWK: geowissenschaftliche Abwägungskriterien
²planWK: planungswissenschaftliche Abwägungskriterien
³BuReg: Bundesregierung
⁴BT: Bundestag
⁵BR: Bundesregierung

GESETZLICHE GRUNDLAGE

Struktur der rvSU nach EndlSiUntV



PLANUNGSWISSENSCHAFTLICHE ABWÄGUNGSKRITERIEN GEM. ANLAGE 12 (ZU § 25) StandAG

Gewichtungsgruppe 1 (stärkste Gewichtung)

- Abstand zu vorhandener Bebauung (Wohn- und Mischgebiete)
- Emissionen
- Oberflächennahes Grundwasser (Trinkwasser)
- Überschwemmungsgebiete

Gewichtungsgruppe 2 (zweitstärkste Gewichtung)

- Naturschutz- und Schutzgebiete (§§ 23 und 32 BNatSchG¹)
- Bedeutende Kulturgüter
- Tiefes Grundwasser (Trinkwasser)

Gewichtungsgruppe 3 (geringste Gewichtung)

- Anlagen nach 12. Verordnung des BImSchG²
- Abbau von Bodenschätzen (inkl. Fracking)
- Geothermische Nutzung des Untergrundes
- Geologischer Untergrund als Erdspeicher (Druckluft, CO₂-Verpressung, Gas)

¹ Bundesnaturschutzgesetz vom 29. Juli 2009 (BGBl. I S. 2542), das zuletzt durch Artikel 290 der Verordnung vom 19. Juni 2020 (BGBl. I S. 1328) geändert worden ist.

² Bundes-Immissionsschutzgesetz in der Fassung der Bekanntmachung vom 17. Mai 2013 (BGBl. I S. 1274), das zuletzt durch Artikel 2 Absatz 1 des Gesetzes vom 9. Dezember 2020 (BGBl. I S. 2873) geändert worden ist.

SIE WOLLEN NOCH EINMAL NACHLESEN?

- **Die Interaktive Einführung** zur Erstellung des Zwischenberichts und zu allen Kriterien und Anforderungen finden Sie hier:
<https://www.bge.de/de/endlagersuche/zwischenbericht-teilgebiete/storymap-vollbild/>
- **Ihre Fragen und unserer Antworten** finden sie hier:
<https://www.bge.de/de/endlagersuche/fragen-und-antworten/>
- Den **Zwischenbericht Teilgebiete** mit allen Unterlagen und Anlagen finden Sie hier:
<https://www.bge.de/de/endlagersuche/wesentliche-unterlagen/zwischenbericht-teilgebiete/>
- Eine **eigene Seite zu jedem Teilgebiet** finden Sie hier:
<https://www.bge.de/de/endlagersuche/zwischenbericht-teilgebiete/liste-aller-teilgebiete/>
- Eine **interaktive Karte** mit allen Teilgebieten und identifizierten Gebieten sowie den ausgeschlossenen Gebieten und den entscheidungserheblichen Schichtenverzeichnissen finden Sie hier:
<https://www.bge.de/de/endlagersuche/zwischenbericht-teilgebiete/>. Eine Einführung in die Nutzung der Kartenwerke finden Sie hier: <https://www.youtube.com/watch?v=H59xp535AHc>



**BUNDESGESELLSCHAFT
FÜR ENDLAGERUNG**

STEFFEN KANITZ
Geschäftsführer

Zentrale Peine | Eschenstraße 55 | 31224 Peine
E dialog@bge.de

www.bge.de
www.einblicke.de



@die_BGE